



Atención Ciudadana en la Secretaría de la Función Pública:

- **A través del Sistema Integral de Denuncias Ciudadanas (SIDEC).**
- **<https://sidec.funcionpublica.gob.mx>.**
- **En línea: Realizar tu denuncia en línea.**
- **Vía correspondencia: Envía tu escrito a la Dirección General de Denuncias e Investigaciones de la Secretaría de la Función Pública en Av. Insurgentes Sur No. 1735, Piso 2 Ala Norte, Guadalupe Inn, Alcaldía Álvaro Obregón, CP 01020, Ciudad de México.**
- **Vía Telefónica: En el interior de la república al 01800 11 28700 y en la Ciudad de México al (0155) 2000 2000 o al conmutador (0155) 2000 3000, extensiones 2164 ó al 01800-1128-700**
- **Presencial: En el módulo 3 de la Secretaría de la Función Pública ubicado en Av. Insurgentes Sur No. 1735, PB, Guadalupe Inn, Álvaro Obregón, CP 01020, Ciudad de México.**
- **Vía chat: Realiza tu consulta.**



Atención en la Universidad

Tecnológica de la Selva
Mtra. Miriam Noemí Sánchez Trejo
Responsable de la Contraloría Social
(52) (919) 67 30970 ext. 1109, 1110
trejomiriam@hotmail.com

Thelma Lucía Rosado Zarrabal
Representante del comité
(52) (919) 67 30970
Thelma.rosado@gmail.com

Dr. Mario Alberto Domínguez Muñoz
Beneficiario del programa
52) (919) 67 30970
madmu80@hotmail.com

Atención en la Coordinación General de Universidades Tecnológicas y Politécnicas (CGUTyP):

Mtro. Iván Barcelata Cavazos, Director de Desarrollo y Fortalecimiento y Responsable de Contraloría Social.
01 (55) 36 01 16 07/08

CORREO ELECTRÓNICO:

sergio.barcelata@nube.sep.gob.mx
quejas_denuncias.prodep@nube.sep.gob.mx
Conmutador SEP 01 (55) 36 01 16 00 Ext. 67203

Dirección: Av. Universidad 1200, 3° piso sección 3-31, Col. Xoco, Alcaldía Benito Juárez, 03330 Ciudad de México.

La información de la Contraloría Social estará disponible en la página de internet:

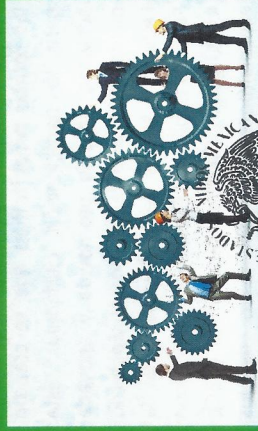
<http://ceutyp.sep.gob.mx> esta contiene una liga a través del icono de:



Contraloría Social



CONTRALORÍA SOCIAL PRODEP



SECRETARÍA DE EDUCACIÓN
UNIVERSIDAD TECNOLÓGICA
DE LA SELVA
PESONA
DOS RÍOS, CHIAPAS



Contraloría Social

¿Qué es la Contraloría Social?

Participación activa de los beneficiarios para supervisar y vigilar que la gestión gubernamental y el manejo de los recursos federales que reciben las Universidades



Públicas, a través del Programa para el Desarrollo Profesional Docente

(PRODEP), se realicen con transparencia, eficacia y honradez.

Estrategia diseñada en el marco de la política de desarrollo social establecida por SEDESOL en el Programa Solidaridad. La estrategia operativa consistió en nombrar vocales de control y vigilancia en las formas organizativas que se crearon para la participación ciudadana. Esta actividad ha sido promovida y apoyada desde 1991 a la fecha, por el Gobierno Federal a través de la Secretaría de la Función Pública (SFP) en coordinación con los Órganos Estatales de Control (OEC), especialmente en el marco de los programas federales de desarrollo social a nivel nacional.

Derivado de lo anterior, la Secretaría de Educación Pública (SEP) ha implementado el Programa de Contraloría Social como parte de los mecanismos implicados en el proceso de "Rendición de Cuentas", conforme a lo dispuesto por la Ley General de Desarrollo Social, que dice: la Contraloría Social se define como "...el

Mediante el Programa de Contraloría Social tu puedes:

Promover que se proporcione a la población información completa, oportuna, confiable y accesible respecto a los programas, acciones y servicios, sus objetivos, normas y procedimientos de operación.
Algunos de sus objetivos son:

Promover la participación activa de la comunidad.

Tu como integrante de la comunidad universitaria puedes apoyar los procesos de: planeación, establecimiento de prioridades, sistematización, realización, control, vigilancia, supervisión y evaluación de acciones de programas y proyectos.

Impulsar la comunicación del gobierno con los ciudadanos.

Para que el gobierno escuche las propuestas realizadas por la comunidad universitaria.

Incorporar a la ciudadanía en el combate a la corrupción.

Tu participación es fundamental para contribuir a la disminución de los problemas de corrupción y fomentar los principios de transparencia, rendición de cuentas.

Quiénes promueven la Contraloría Social en las Universidades

Servidores Públicos de las Instancias Normativas Servidores Públicos de las Instancias Ejecutoras



Quiénes promueven la Contraloría Social externamente

Servidores Públicos de las Dependencias Federales Servidores Públicos de la Representación Federal, Estatal y Municipal



Quiénes realizan la Contraloría Social

Comités de Contraloría Social Beneficiarios (alumnos y docentes)

¿Cómo te puedes organizar?

Has equipo con integrantes de tu comunidad universitaria e integra un comité de contraloría que te permita

realizar acciones de control, vigilancia y evaluación sobre el cumplimiento de metas del programa; así como la correcta aplicación de los recursos asignados al PFCE 2017.



Tu como beneficiario del programa al convertirte en supervisor y vigilante del apoyo, contribuyes a que las acciones que realizan los ejecutores se desarrollen con eficiencia, transparencia y

¡Acude con el Responsable de Contraloría Social de tu Universidad y solicita tu Integración!

